

Высокоточные косозубые планетарные редукторы

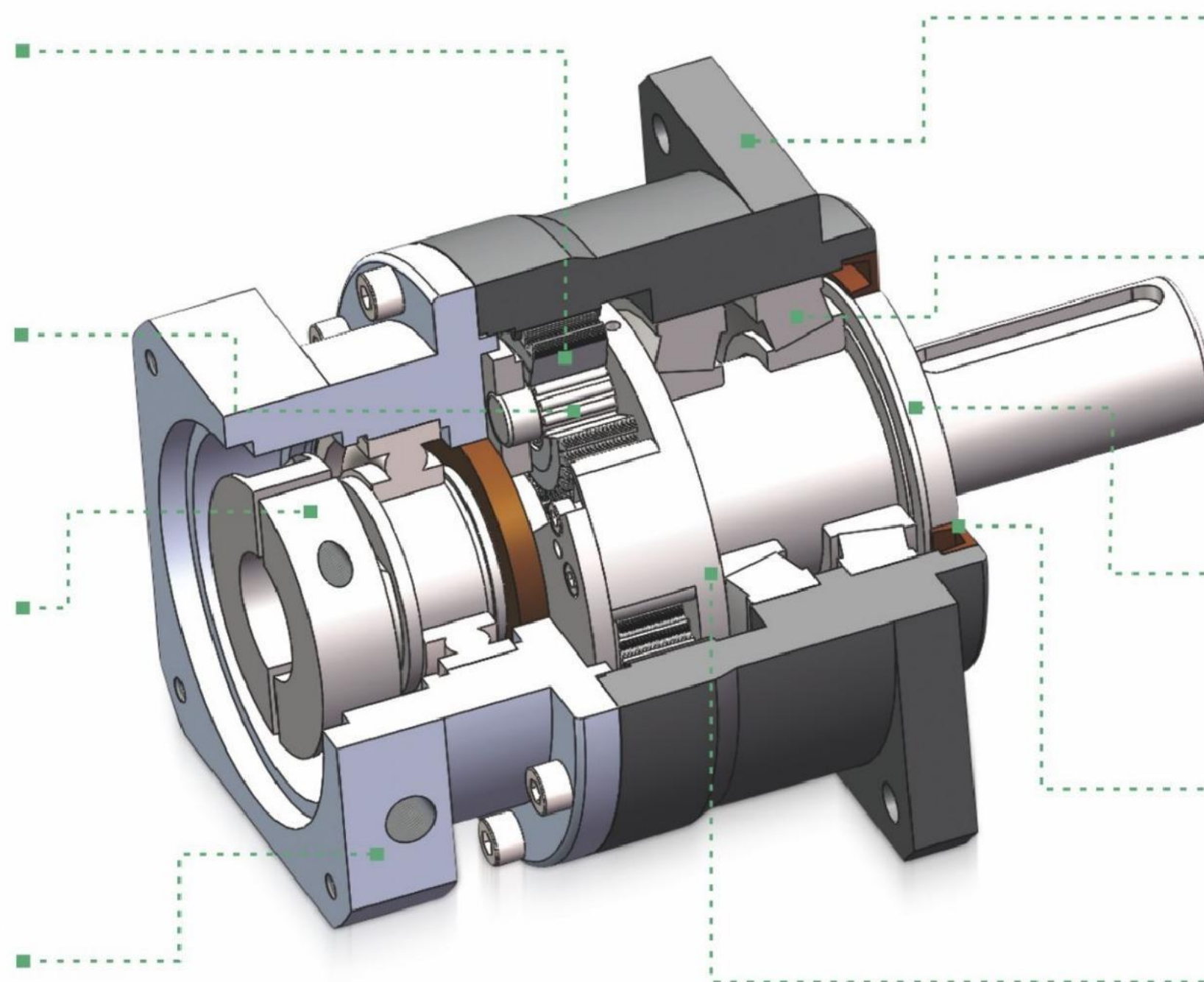


Планетарные шестерни с цементированными и шлифованными зубьями обеспечивают класс точности JIS2.

Используемые внутри планетарных шестерен игольчатые роликовые подшипники с металлическим сепаратором, при условии жесткого крепления редуктора, гарантируют устойчивость к радиальным нагрузкам при торможении

Двойной механизм зажима входного вала обеспечивает передачу крутящего момента с вала двигателя и балансировку механизма. Входной вал приводит в движение солнечное колесо посредством шлицевого соединения, что предотвращает проскальзывание.

Модульная конструкция входного фланца легко адаптируется к любому двигателю, а использование магниевого сплава обеспечивает низкий вес и высокую прочность.



Выходной фланец объединен с коронной шестерней, чтобы обеспечить требования к соосности деталей для реализации малошумной работы.

На выходе установлены два конических роликовых подшипника, которые обеспечивают жесткость выходного вала и выдерживающее осевые и также радиальную нагрузки (обычно здесь используют радиальные шариковые подшипники).

Регулировка круглой гайкой выходного подшипника для обеспечения жесткости.

На выходе и входе используется , обеспечивающий степень защиты редуктора IP65.

Двойная опора выходного вала поддерживает водило «клетчатой» конструкции и обеспечивает стабильность под высокой нагрузкой.

Передовая производственная платформа



Экономичный процесс сборки и стремление к идеальному качеству глубоко укоренились в нашей компании. Эффективность производства и качество строго соответствуют высоким стандартам.





Центр прецизионных испытаний

Обеспечение надежных гарантий инновационных исследований и разработок.

У нас есть профессиональная команда управления качеством, использующая научные стандарты управления качеством, современное испытательное оборудование, строгий контроль качества продукции во всех аспектах, чтобы гарантировать клиентам получение качественной продукции.



SJX

SERIES

1. Конструкция

Выходной фланец и зубчатый венец редуктора имеют цельную конструкцию. Выходной вал и водило с двойной опорой сателлитов также представляют единый узел, установленный в широко разнесенной подшипниковой опоре, что обеспечивает чрезвычайно высокую радиальную несущую способность вала редуктора и превосходную осевую нагрузку.

2. Применение

Высокопроизводительный планетарный редуктор может выдерживать очень большие радиальные и значительные осевые нагрузки, отличается исключительной жесткостью, отвечает требованиям высокой прочности, высокой точности, частых запусков с изменением нагрузки.



3. Особенности

Зубчатый венец редуктора, выходной вал, водило сателлитов и входной вал изготовлены из высококачественной легированной конструкционной стали 40Cr. После горячейковки, закалки, отпуска и других процессов они обладают хорошим комплексом механических свойств, низкой чувствительностью к задирам и высокой ударной вязкостью, что делает их лучше, чем литые под давлением детали из обычной стали и других материалов, имеющие более низкую прочность и вязкость. Шестерни редуктора изготовлены из высококачественной легированной стали 20CrMnTi. После термообработки, цементации и закалки твердость поверхности зуба шестерни может достигать HRC59-62. С помощью анализа конструкции программы KISS-soft форма и расположение зубьев шестерни корректируются для снижения поверхностного шума шестерни.

Информация для заказа редуктора

SJ X 60 - L1 - 3 - S - 3 (14×30 50×3 4×4.5×70)

SIJE-Бренд

X-Серия

Мод.

Ступ.

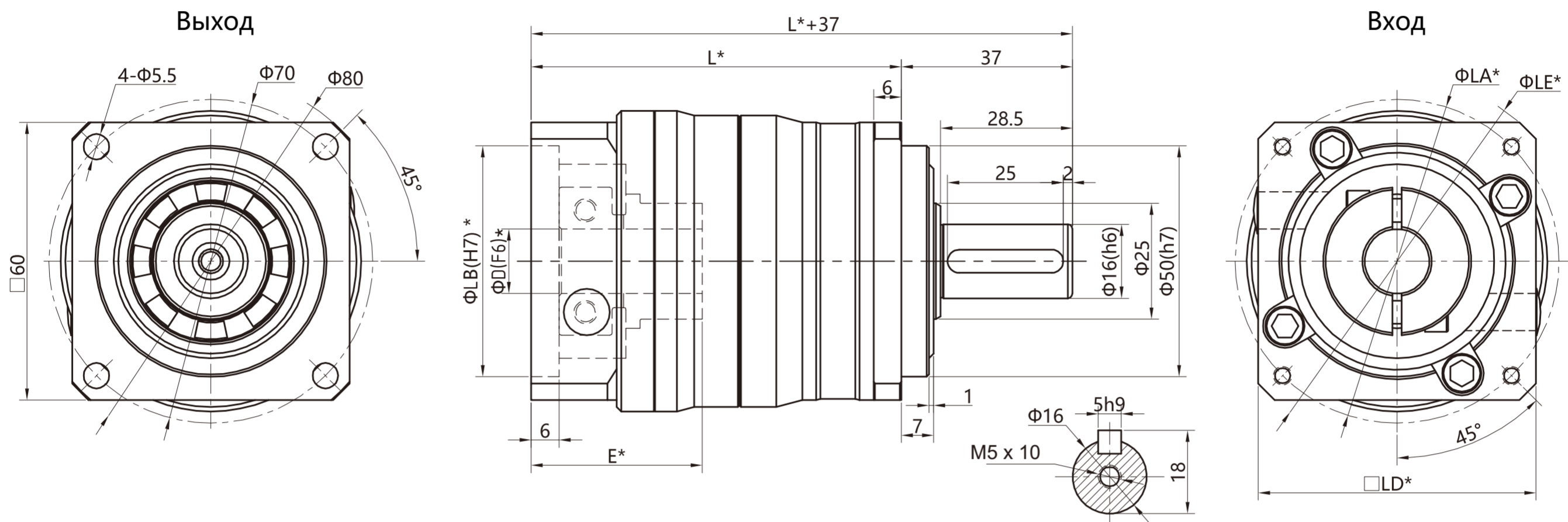
Пер. отн.

Тип выхода

Люфт 3 arcmin

Присоед. разм. мотора

SJX-60 Размеры планетарного редуктора



Адаптированный двигатель									
Model size	ΦD	E	LB	LZ	LA	LE	LD	L	
								1 - ступ.	2 - ступ.
100W Servo	Φ8	37	Φ30	4-M3/M4	Φ45/Φ46	Φ80	60*60	80	101
200W Servo	Φ11	37	Φ50	4-M4	Φ70	Φ80	60*60	80	101
400W Servo	Φ14	37	Φ50	4-M4/M5	Φ70	Φ80	60*60	80	101
750W Servo	Φ19	42	Φ70	4-M5/M6	Φ90	Φ105	80*80	85	106
57 Stepper	Φ6.35/Φ8	37	Φ38.1	4-M4	Φ66.6(47.14*47.14)	Φ80	60*60	80	101
60 Stepper	Φ8	37	Φ36	4-M4	Φ70.7(50*50)	Φ80	60*60	80	101
86 Stepper	Φ12.7/Φ14	42	Φ73	4-M5	Φ98.4(69.6*69.6)	Φ115	85*85	85	106

Исполнение выходного сплошного вала		
S (Вал со шпонкой)	S1 (Вал без шпонки)	T (Вал по спец. заказу)
		По желанию клиента

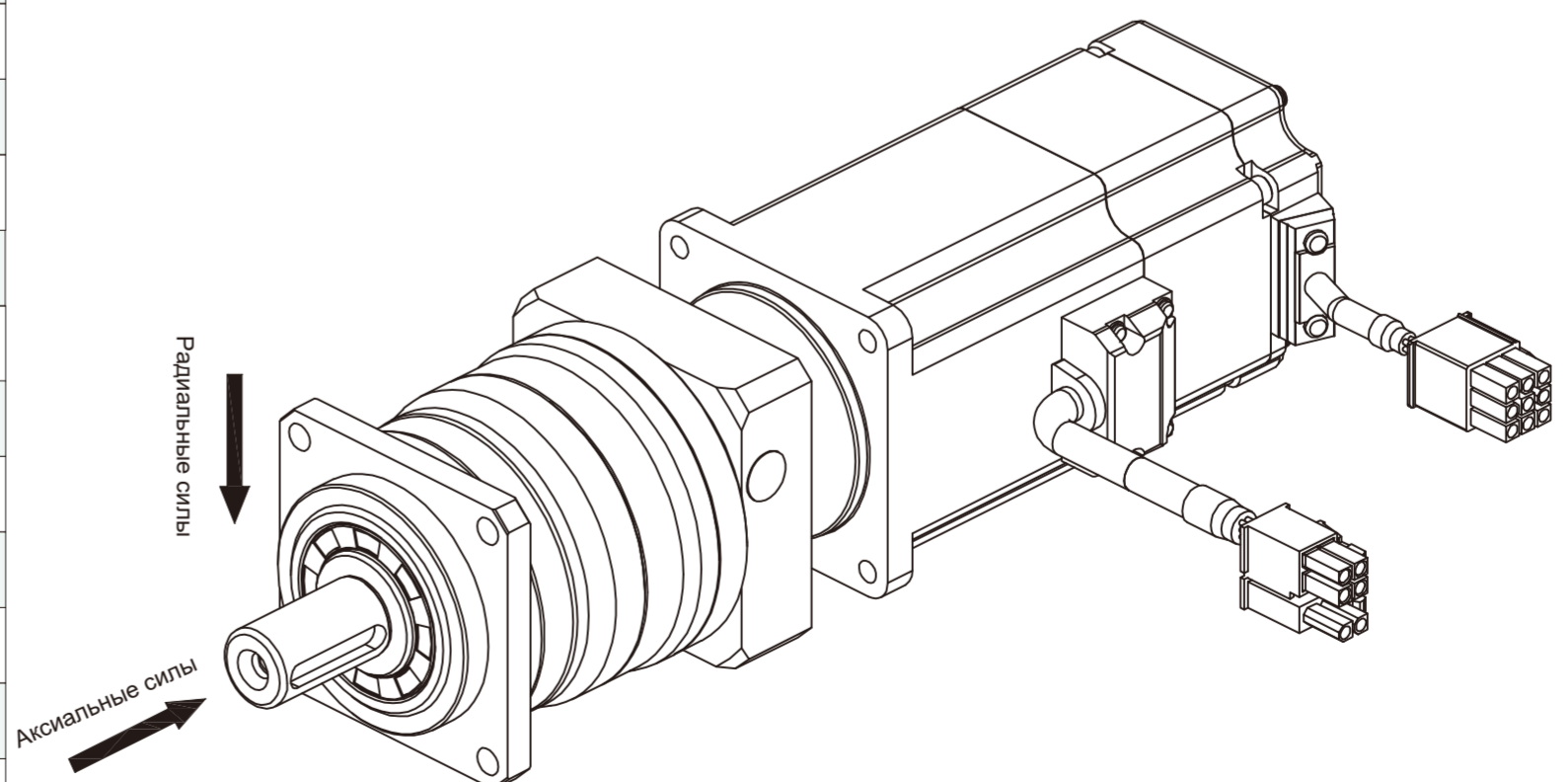
- 1: Размеры, отмеченные *, различаются в зависимости от установленного двигателя.
- 2: Модель 60: диаметр входного вала ≤ 19 мм, по запросу со шпонкой.
- 3: Модель 60: диаметр выходного вала ≤ 25 мм.

Передаточное число (i)

Ступени	1- ступенчатый						2- ступенчатый							
	Рекомендовано	3	4	5	7	10	12	16	25	35	50	70	100	
Передаточное отношение *i	Не рекомендовано						15	20	28	30	40	50	70	100
Ном. вых. кр. момент (Tn)	Нм	38	50	50	39	38	50	50	50	38	50	50	39	38

Параметры редуктора

SJX-60	Ед.	1-ступ.	2-ступ.
Макс ускорит. момент	Нм	2,0-кратный ном. кр. момент	
Макс. вых. кр. мом. T 2N	Нм	3,0-кратный ном. кр. момент	
Люфт	P2 arcmin	≤3	≤5
Ном. входная скорость	об/мин	3000	
Макс. скорость входа	об/мин	6000	
Макс. радиальная сила	Н	1200	1200
Макс. осевая сила	Н	1100	1100
Макс. эффективность	%	97%	95%
Температура использ.	°C	-15° ~ +40°	
Рабочая температура	°C	-25° ~ +90°	
Срок службы	час	20000	
Смазка		Пожизненная	
Степень защиты	IP	IP65	
Шум	dB	≤65	
Масса	кг	≈1.2	≈1.5



1. При работе на выходной скорости 100 об/мин, в условиях действия максимальной аксиальной силы по центру выходного вала и максимальной радиальной силы, приложенной перпендикулярно к середине выходного вала, редуктор выдерживает заявленный срок службы 20000 часов.

2. Высоко- или низкотемпературную смазку можно подобрать в соответствии с условиями использования.

Информация для заказа редуктора

SJ X 90 - L1 - 3 - S - 3 (19×35 70×3 4×5.5×90)

SIJE-Бренд

X-Серия

Мод.

Ступ.

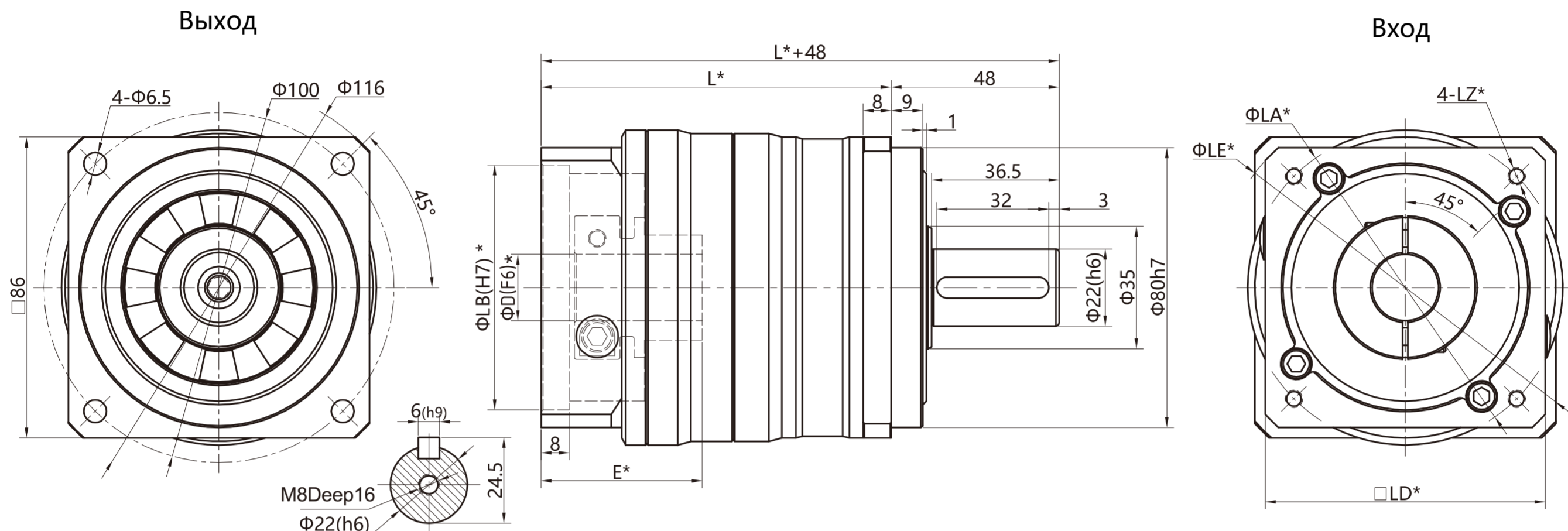
Пер. отн.

Тип выхода

Люфт 3 arcmin

Присоед. разм. мотора

SJX-90 Размеры планетарного редуктора



Адаптированный двигатель									
Model size	ΦD	E	LB	LZ	LA	LE	LD	L	
								1-ступ.	2-ступ.
400W Servo	$\Phi 14$	46	$\Phi 50$	4-M4/M5	$\Phi 70$	$\Phi 120$	90*90	100	130
750W Servo	$\Phi 16$	46	$\Phi 80$	M6	$\Phi 100$	$\Phi 120$	90*90	100	130
	$\Phi 19$	46	$\Phi 70$	4-M5/M6	$\Phi 90$	$\Phi 108$	80*80	100	130
1500W Servo	$\Phi 19$	61	$\Phi 95$	M8	$\Phi 115$	$\Phi 130$	100*100	115	145
	$\Phi 22$	61	$\Phi 110$	M8	$\Phi 145$	$\Phi 165$	120*120	115	145
86 Stepper	$\Phi 14/\Phi 15.875$	46	$\Phi 73$	4-M5	$\Phi 98.4(69.6*69.6)$	$\Phi 115$	86*86	100	130

Исполнение выходного сплошного вала		
S (Вал со шпонкой)	S1 (Вал без шпонки)	T (Вал по спец. заказу)
		По желанию клиента

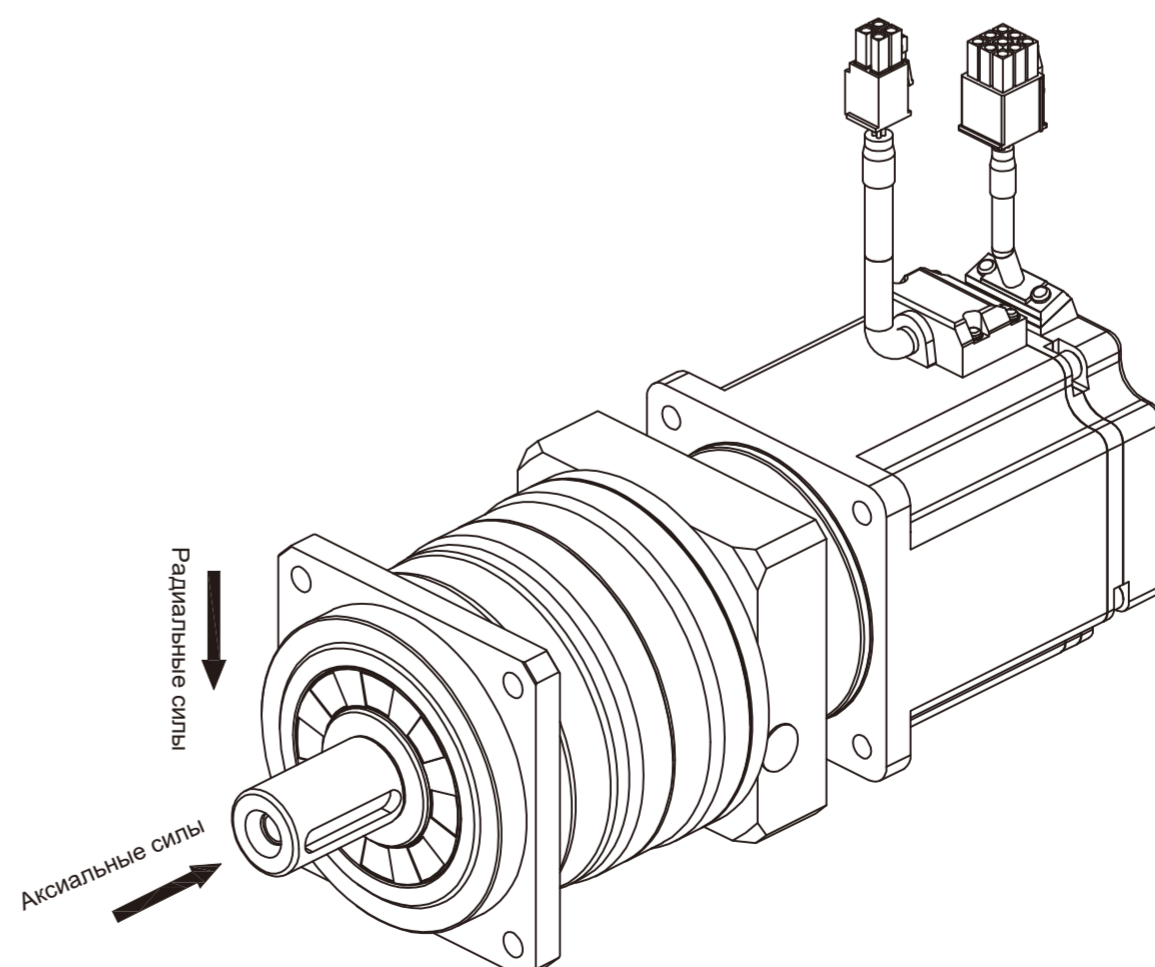
- 1: Размеры, отмеченные *, различаются в зависимости от установленного двигателя.
- 2: Модель 90: диаметр входного вала ≤ 24 мм, по запросу со шпонкой.
- 3: Модель 90: диаметр выходного вала ≤ 35 мм.

Передаточное число (i)

Ступени	1 - ступенчатый							2 - ступенчатый										
	Рекомендовано	3	4	5	7	10	12	15	16	20	28	30	35	25	40	50	70	100
Передаточное отношение *i	Не рекомендовано																	
Ном. вых. кр. момент (Тн)	Нм	90	105	110	95	85	110	115	125	125	90	125	130	105	85			

Параметры редуктора

SJX-90	Ед.	1 - ступ.	2 - ступ.
Макс ускорит. момент	Нм	2,0-кратный ном. кр. момент	
Макс. вых. кр. мом. T 2N	Нм	3,0-кратный ном. кр. момент	
Люфт	P2 arcmin	≤ 3	≤ 5
Ном. входная скорость	об/мин	3000	
Макс. скорость входа	об/мин	6000	
Макс. радиальная сила	Н	2400	2400
Макс. осевая сила	Н	2200	2200
Макс. эффективность	%	97%	95%
Температура использ.	°C	-15° ~ +40°	
Рабочая температура	°C	-25° ~ +90°	
Срок службы	час	20000	
Смазка		Пожизненная	
Степень защиты	IP	IP65	
Шум	dB	≤ 65	
Масса	кг	≈ 2.7	≈ 3.3



1. При работе на выходной скорости 100 об/мин, в условиях действия максимальной аксиальной силы по центру выходного вала и максимальной радиальной силы, приложенной перпендикулярно к середине выходного вала, редуктор выдерживает заявленный срок службы 20000 часов.

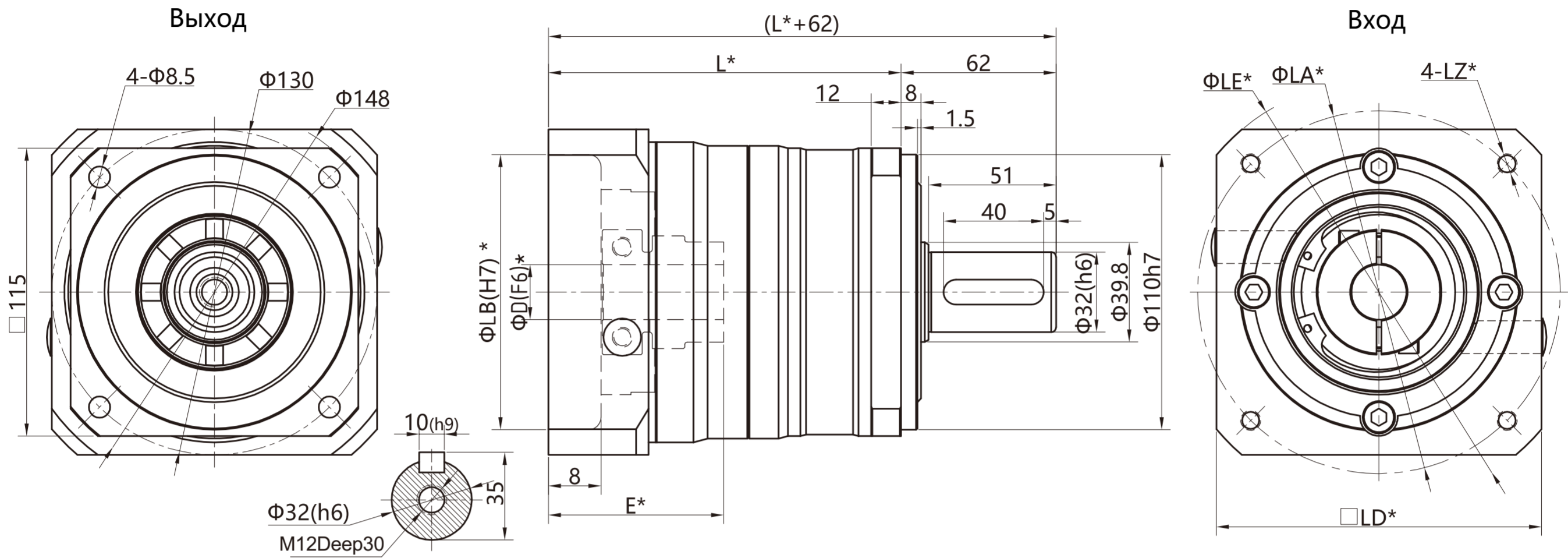
2. Высоко- или низкотемпературную смазку можно подобрать в соответствии с условиями использования.

Информация для заказа редуктора

SJ X 120 - L1 - 3 - S - 3 (22×55 110×5 4×9×145)

SIJE-Бренд X-Серия Мод. Ступ. Пер. отн. Тип выхода Люфт 3 arcmin Присоед. разм. мотора

SJX-120 Размеры планетарного редуктора



Адаптированный двигатель									
Model size	ΦD	E	LB	LZ	LA	LE	LD	L	
								1-ступ.	2-ступ.
750W Servo	Φ19	57	Φ70	4-M5/M6	Φ90	Φ160	120*120	128	160
1500W Servo	Φ19	70	Φ95	4-M8	Φ130	Φ160	120*120	141	173
	Φ22	70	Φ110	4-M8	Φ145	Φ170	130*130	141	173
2000W Servo	Φ32	70	Φ130	4-M10	Φ165	Φ185	140*140	141	173
110 Stepper	Φ19	70	Φ85	4-M8	Φ132(93.3*93.3)	Φ160	120*120	141	173
130 Stepper	Φ19	66	Φ100	4-M10	Φ155(109.6*109.6)	Φ176	130*130	137	169

Исполнение выходного сплошного вала		
S (Вал со шпонкой)	S1 (Вал без шпонки)	T (Вал по спец. заказу)
		По желанию клиента

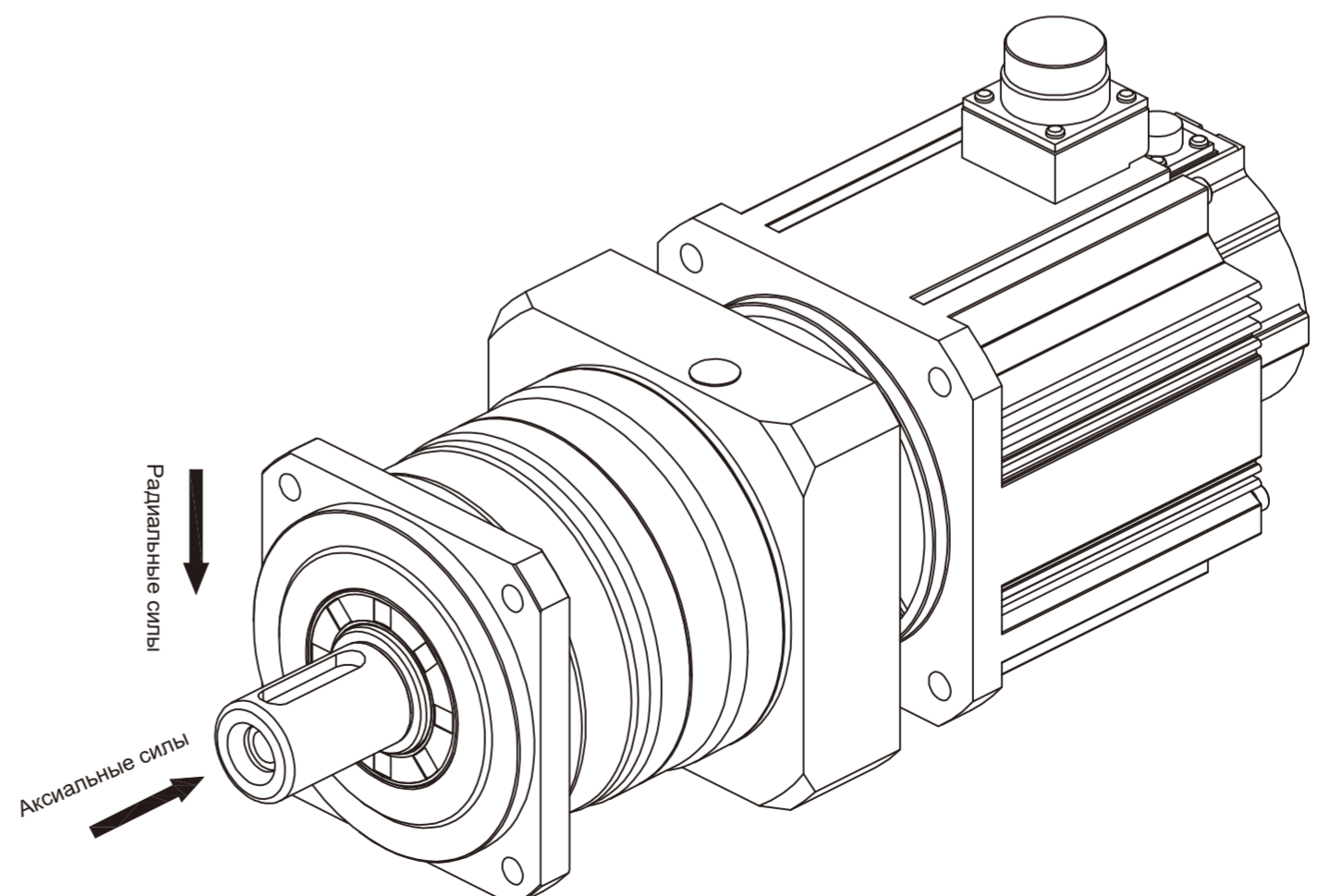
- 1: Размеры, отмеченные *, различаются в зависимости от установленного двигателя.
- 2: Модель 120: диаметр входного вала ≤ 32 мм, по запросу со шпонкой.
- 3: Модель 120: диаметр выходного вала ≤ 40 мм.

Передаточное число (i)

Ступени	1 - ступенчатый							2 - ступенчатый						
	Рекомендовано	3	4	5	7	10	12	16	25	35	50	70	100	
Передаточное отношение *i	Не рекомендовано						15	20	28	40				
Ном. вых. кр. момент (Tn)	Нм	220	330	330	235	220	330	330	330	220	330	330	235	220

Параметры редуктора

SJX-120	Ед.	1 - ступ.	2 - ступ.
Макс ускорит. момент	Нм	2,0-кратный ном. кр. момент	
Макс. вых. кр. мом. T 2N	Нм	3,0-кратный ном. кр. момент	
Люфт	P2 arcmin	≤3	≤5
Ном. входная скорость	об/мин	3000	
Макс. скорость входа	об/мин	6000	
Макс. радиальная сила	Н	4300	3900
Макс. осевая сила	Н	4300	3900
Макс. эффективность	%	97%	95%
Температура использ.	°C	-15° ~ +40°	
Рабочая температура	°C	-25° ~ +90°	
Срок службы	час	20000	
Смазка		Пожизненная	
Степень защиты	IP	IP65	
Шум	dB	≤65	
Масса	кг	≈6.2	≈8.2



1. При работе на выходной скорости 100 об/мин, в условиях действия максимальной аксиальной силы по центру выходного вала и максимальной радиальной силы, приложенной перпендикулярно к середине выходного вала, редуктор выдерживает заявленный срок службы 20000 часов.

2. Высоко- или низкотемпературную смазку можно подобрать в соответствии с условиями использования.

Информация для заказа редуктора

SJ X 140 - L1 - 3 - S - 3 (35×79 114.3×3 4×13.5×200)

SUIE-Бренд

X-Серия

Мод.

Ступ.

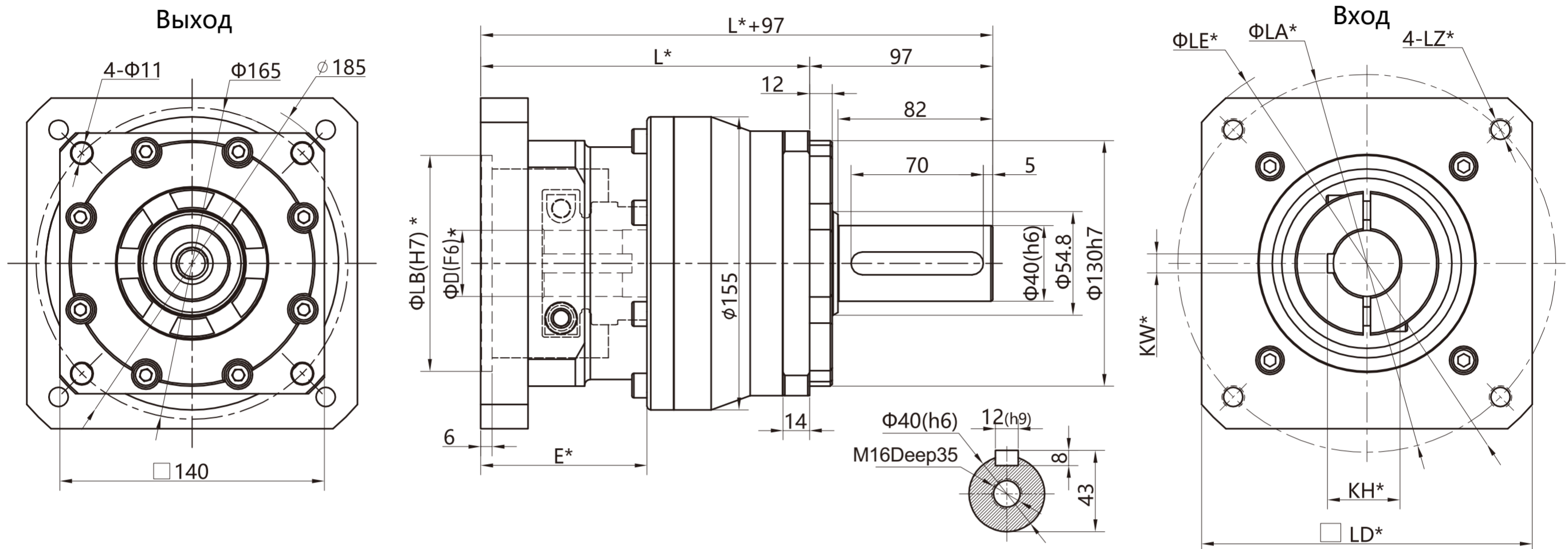
Пер. отн.

Тип выхода

Люфт 3 arcmin

Присоед. разм. мотора

SJX-140 Размеры планетарного редуктора



Адаптированный двигатель											
Model size	ΦD	E	LB	LZ	LA	LE	LD	KW	KH	L	
										1 -ступ.	2 -ступ.
1500W Servo	Φ22	63	Φ110	4-M8	Φ145	Φ165	130*130	-	-	149	188.5
2000W Servo	Φ35	88	Φ114.3	4-M12	Φ200	Φ230	175*175	10	38.3	174	213.5
7500W Servo	Φ38	88	Φ180	4-M12	Φ215	Φ230	190*190	10	41.3	174	213.5
	Φ42	118	Φ114.3	4-M12	Φ200	Φ230	175*175	12	45.3	204	243.5

Исполнение выходного сплошного вала		
S (Вал со шпонкой)	S1 (Вал без шпонки)	T (Вал по спец. заказу)
		По желанию клиента

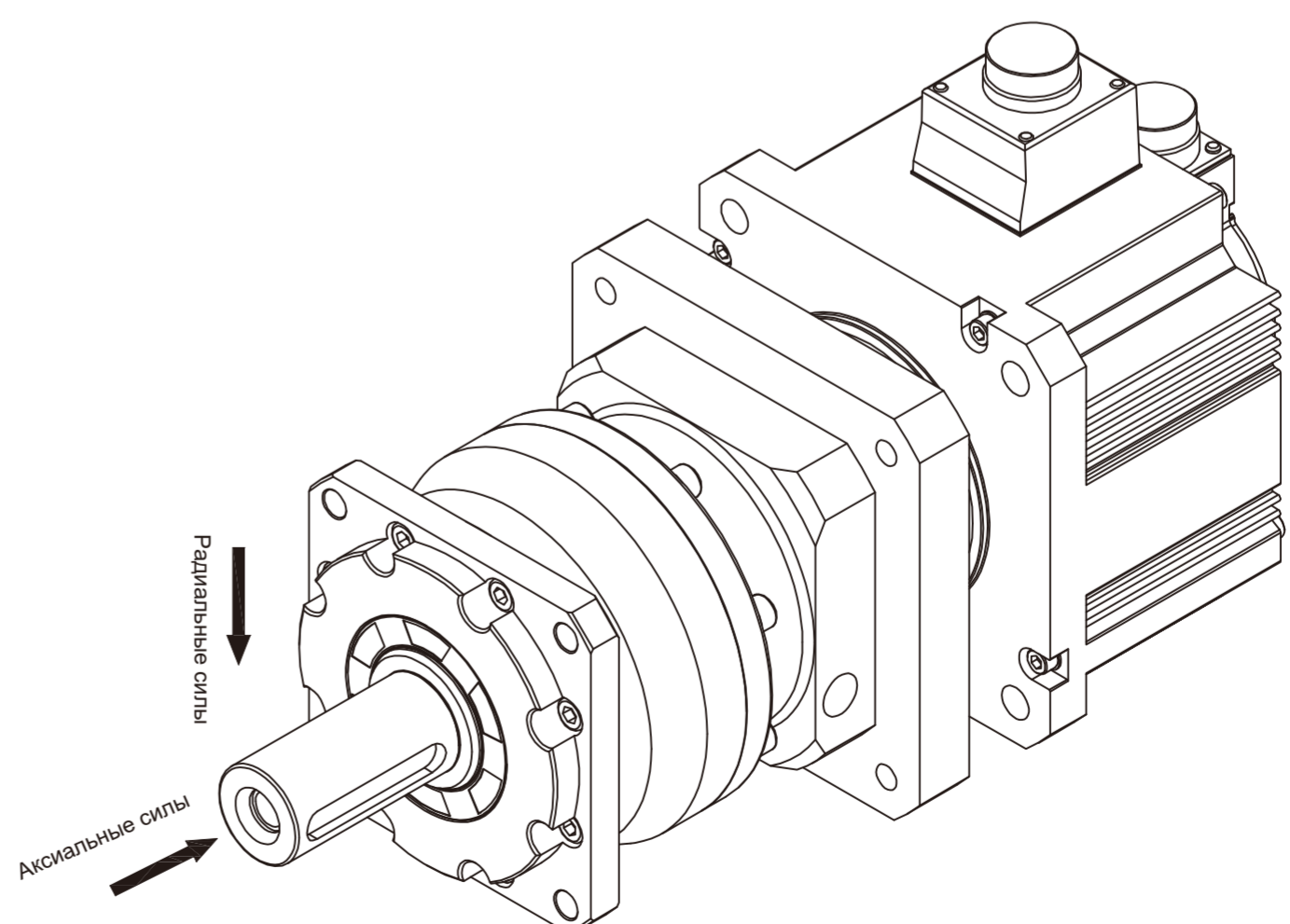
- 1: Размеры, отмеченные *, различаются в зависимости от установленного двигателя.
- 2: Модель 140: диаметр входного вала ≤ 42 мм, по запросу со шпонкой.
- 3: Модель 140: диаметр выходного вала ≤ 55 мм.

Передаточное число (i)

Ступени	1 - ступенчатый						2 - ступенчатый							
	Рекомендовано	3	4	5	7	10	12	16	25	35	50	70	100	
Передаточное отношение *i	Не рекомендовано						15	20	28	30	40	50	70	100
Ном. вых. кр. момент (Tn)	Нм	450	650	650	495	450	650	650	650	450	650	650	490	450

Параметры редуктора

SJX-140	Ед.	1 - ступ.	2 - ступ.
Макс ускорит. момент	Нм	2,0-кратный ном. кр. момент	
Макс. вых. кр. мом. T 2N	Нм	3,0-кратный ном. кр. момент	
Люфт	P2 arcmin	≤3	≤5
Ном. входная скорость	об/мин	2000	
Макс. скорость входа	об/мин	4000	
Макс. радиальная сила	Н	9100	8200
Макс. осевая сила	Н	9100	8200
Макс. эффективность	%	95%	93%
Температура использ.	°C	-15° ~ +40°	
Рабочая температура	°C	-25° ~ +90°	
Срок службы	час	20000	
Смазка		Пожизненная	
Степень защиты	IP	IP65	
Шум	dB	≤65	
Масса	кг	≈17.5	≈24



1. При работе на выходной скорости 100 об/мин, в условиях действия максимальной аксиальной силы по центру выходного вала и максимальной радиальной силы, приложенной перпендикулярно к середине выходного вала, редуктор выдерживает заявленный срок службы 20000 часов.

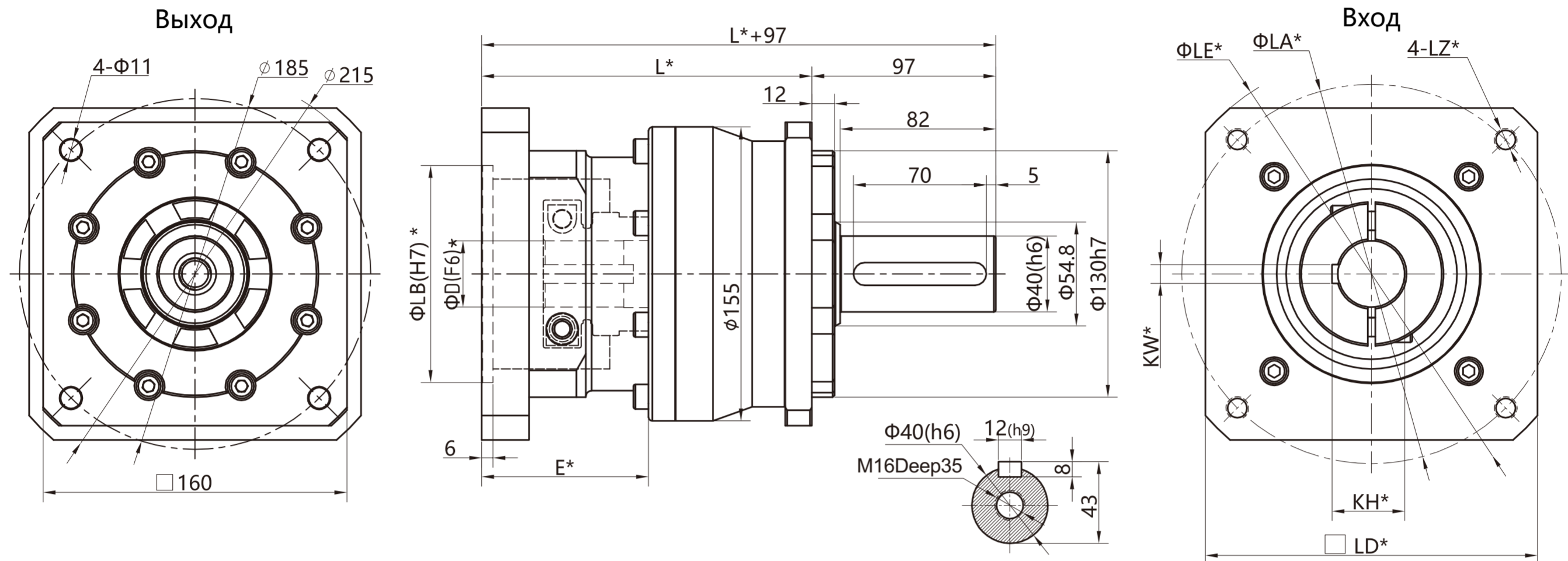
2. Высоко- или низкотемпературную смазку можно подобрать в соответствии с условиями использования.

Информация для заказа редуктора

SJ X 160 - L1 - 3 - S - 3 (35×79 114.3×3 4×13.5×200)

SIJE-Бренд | X-Серия | Мод. | Ступ. | Пер. отн. | Тип выхода | Люфт 3 arcmin | Присоед. разм. мотора

SJX-160 Размеры планетарного редуктора



Адаптированный двигатель											
Model size	ΦD	E	LB	LZ	LA	LE	LD	KW	KH	L	
										1-ступ.	2-ступ.
1500W Servo	Φ22	63	Φ110	4-M8	Φ145	Φ165	130*130	-	-	149	188.5
2000W Servo	Φ35	88	Φ114.3	4-M12	Φ200	Φ230	175*175	10	38.3	174	213.5
7500W Servo	Φ38	88	Φ180	4-M12	Φ215	Φ230	190*190	10	41.3	174	213.5
	Φ42	118	Φ114.3	4-M12	Φ200	Φ230	175*175	12	45.3	204	243.5

Исполнение выходного сплошного вала		
S (Вал со шпонкой)	S1 (Вал без шпонки)	T (Вал по спец. заказу)
		По желанию клиента

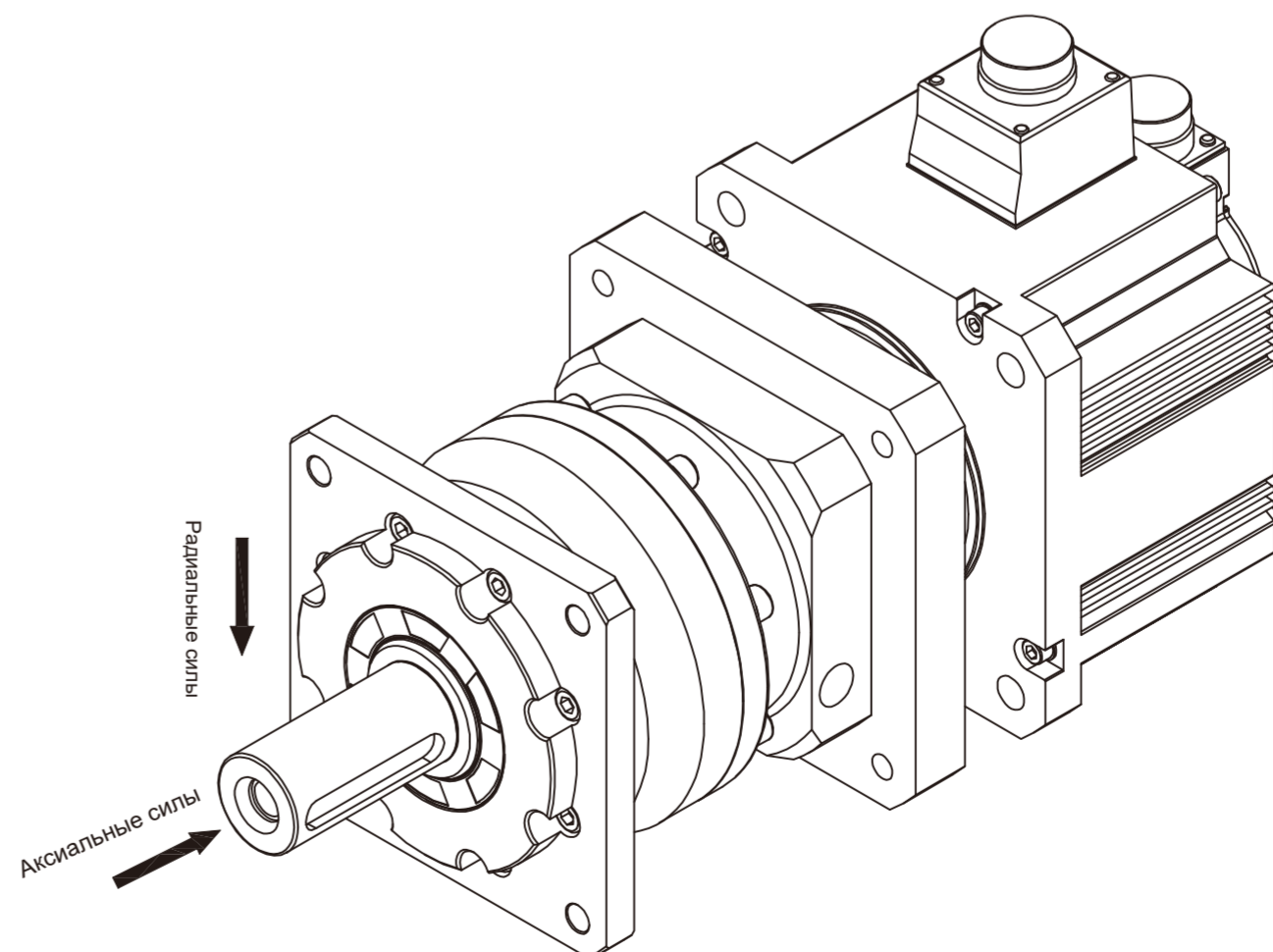
- 1: Размеры, отмеченные *, различаются в зависимости от установленного двигателя.
- 2: Модель 140: диаметр входного вала ≤ 42 мм, по запросу со шпонкой.
- 3: Модель 140: диаметр выходного вала ≤ 55 мм.

Передаточное число (i)

Ступени	1 - ступенчатый							2 - ступенчатый						
	Рекомендовано	3	4	5	7	10	12	16	25	35	50	70	100	
Передаточное отношение *i	Не рекомендовано						15	20	28	40	50	70	100	
Ном. вых. кр. момент (Тп)	Нм	450	650	650	495	450	650	650	650	450	650	650	490	450

Параметры редуктора

SJX-160	Ед.	1-ступ.	2-ступ.
Макс ускорит. момент	Нм	2,0-кратный ном. кр. момент	
Макс. вых. кр. мом. Т 2N	Нм	3,0-кратный ном. кр. момент	
Люфт	P2 arcmin	≤3	≤5
Ном. входная скорость	об/мин	2000	
Макс. скорость входа	об/мин	4000	
Макс. радиальная сила	Н	9100	8200
Макс. осевая сила	Н	9100	8200
Макс. эффективность	%	95%	93%
Температура использ.	°C	-15° ~ +40°	
Рабочая температура	°C	-25° ~ +90°	
Срок службы	час	20000	
Смазка		Пожизненная	
Степень защиты	IP	IP65	
Шум	dB	≤65	
Масса	кг	≈18	≈24.5



1. При работе на выходной скорости 100 об/мин, в условиях действия максимальной аксиальной силы по центру выходного вала и максимальной радиальной силы, приложенной перпендикулярно к середине выходного вала, редуктор выдерживает заявленный срок службы 20000 часов.

2. Высоко- или низкотемпературную смазку можно подобрать в соответствии с условиями использования.

SJZF

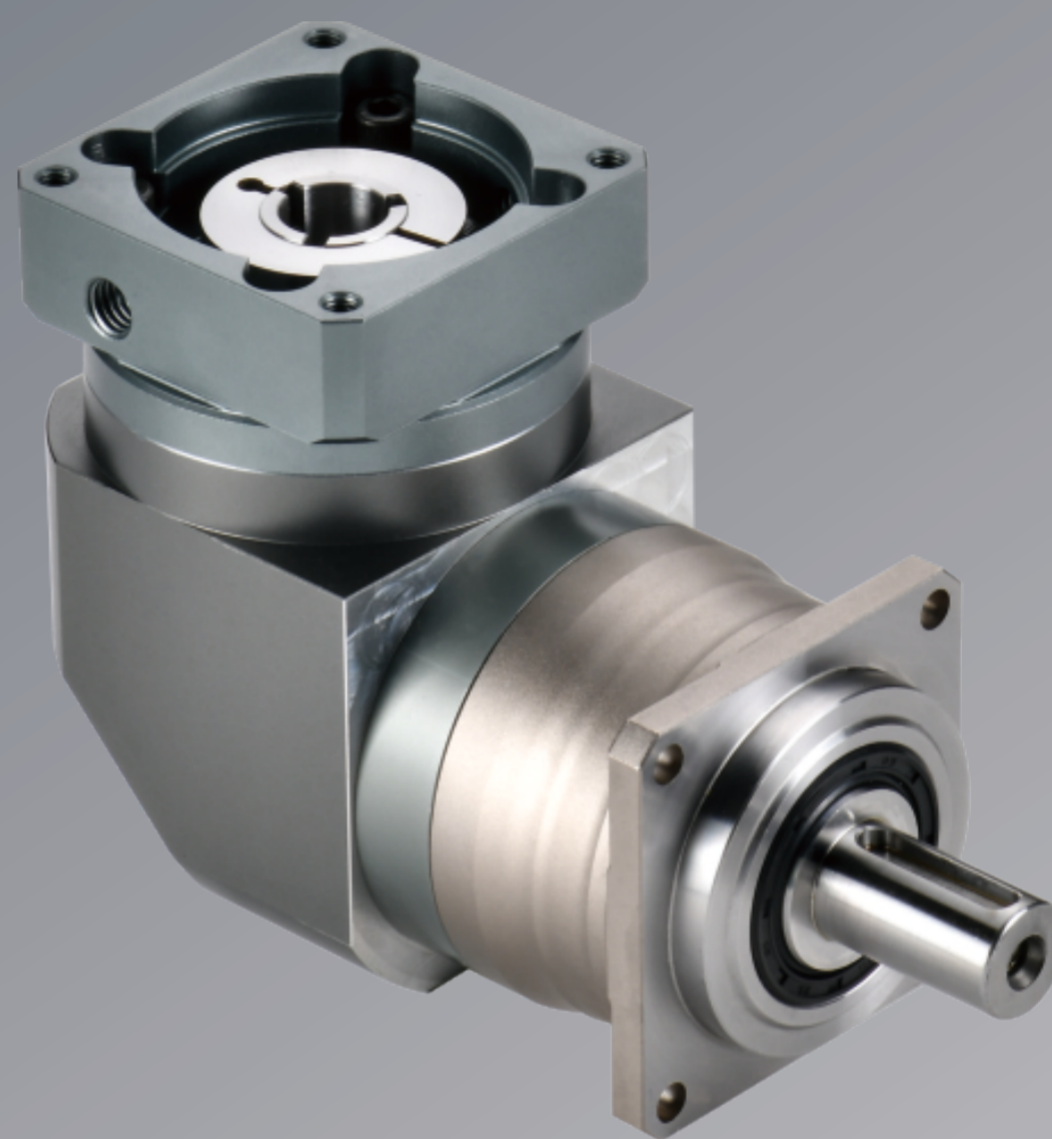
SERIES

1. Конструкция

Выходной фланец и зубчатый венец редуктора имеют цельную конструкцию. Выходной вал и водило с двойной опорой сателлитов также представляют единый узел, установленный в широкой подшипниковой опоре, что обеспечивает чрезвычайно высокую радиальную несущую способность вала редуктора и превосходную осевую нагрузку.

2. Приложения

Высокопроизводительный планетарный редуктор может выдерживать высокие радиальные и определенные осевые нагрузки, отличается высокой жесткостью, отвечает требованиям высокой прочности, высокой точности, частых запусков с изменением нагрузки.



3. Особенности

Зубчатый венец редуктора, выходной вал, водило сателлитов и входной вал изготовлены из высококачественной легированной конструкционной стали 40Cr. После горячейковки, закалки, отпуска и других процессов они обладают хорошим комплексом механических свойств, низкой чувствительностью к задирам и высокой ударной вязкостью, что делает их лучше, чем литые под давлением детали из обычной стали и других материалов, имеющие более низкую прочность и вязкость. Шестерни редуктора изготовлены из высококачественной легированной стали 20CrMnTi. После термообработки, цементации и закалки твердость поверхности зуба шестерни может достигать HRC59-62. С помощью анализа конструкции программы KISS-soft форма и расположение зубьев шестерни корректируются для снижения поверхностного шума шестерни.

Информация для заказа редуктора

SJ ZF 60 - L1 - 3 - S - 3 (14×30 50×3 4×4.5×70)

SIJE-Бренд

X-Серия

Мод.

Ступ.

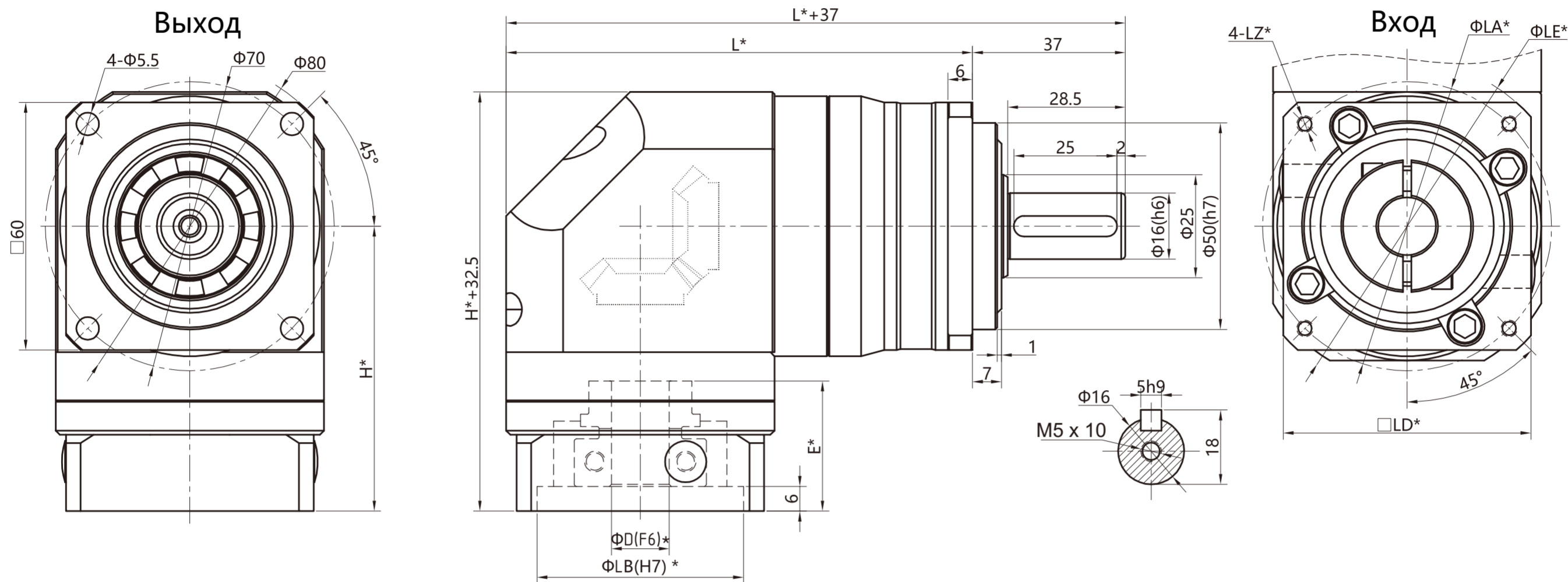
Пер. отн.

Тип выхода

Люфт 3 arcmin

Присоед. разм. мотора

SJ-ZF60 Размеры планетарного редуктора



Адаптированный двигатель

Model size	ΦD	E	LB	LZ	LA	LE	LD	H	L	
									1 - ступ.	2 - ступ.
100W Servo	Φ8	37	Φ30	4-M3/M4	Φ45/Φ46	Φ80	60*60	69	113	134
200W Servo	Φ11	37	Φ50	4-M4	Φ70	Φ80	60*60	69	113	134
400W Servo	Φ14	37	Φ50	4-M4/M5	Φ70	Φ80	60*60	69	113	134
750W Servo	Φ19	42	Φ70	4-M5/M6	Φ90	Φ105	80*80	74	120.5	141.5
57 Stepper	Φ6.35/Φ8	37	Φ38.1	4-M4	Φ66.6(47.14*47.14)	Φ80	60*60	69	113	134
60 Stepper	Φ8	37	Φ36	4-M4	Φ70.7(50*50)	Φ80	60*60	69	113	134
86 Stepper	Φ12.7/Φ14	42	Φ73	4-M5	Φ98.4(69.6*69.6)	Φ115	85*85	74	123	144

Исполнение выходного сплошного вала

Исполнение выходного сплошного вала		
S (Вал со шпонкой)	S1 (Вал без шпонки)	T (Вал по спец. заказу)
		По желанию клиента

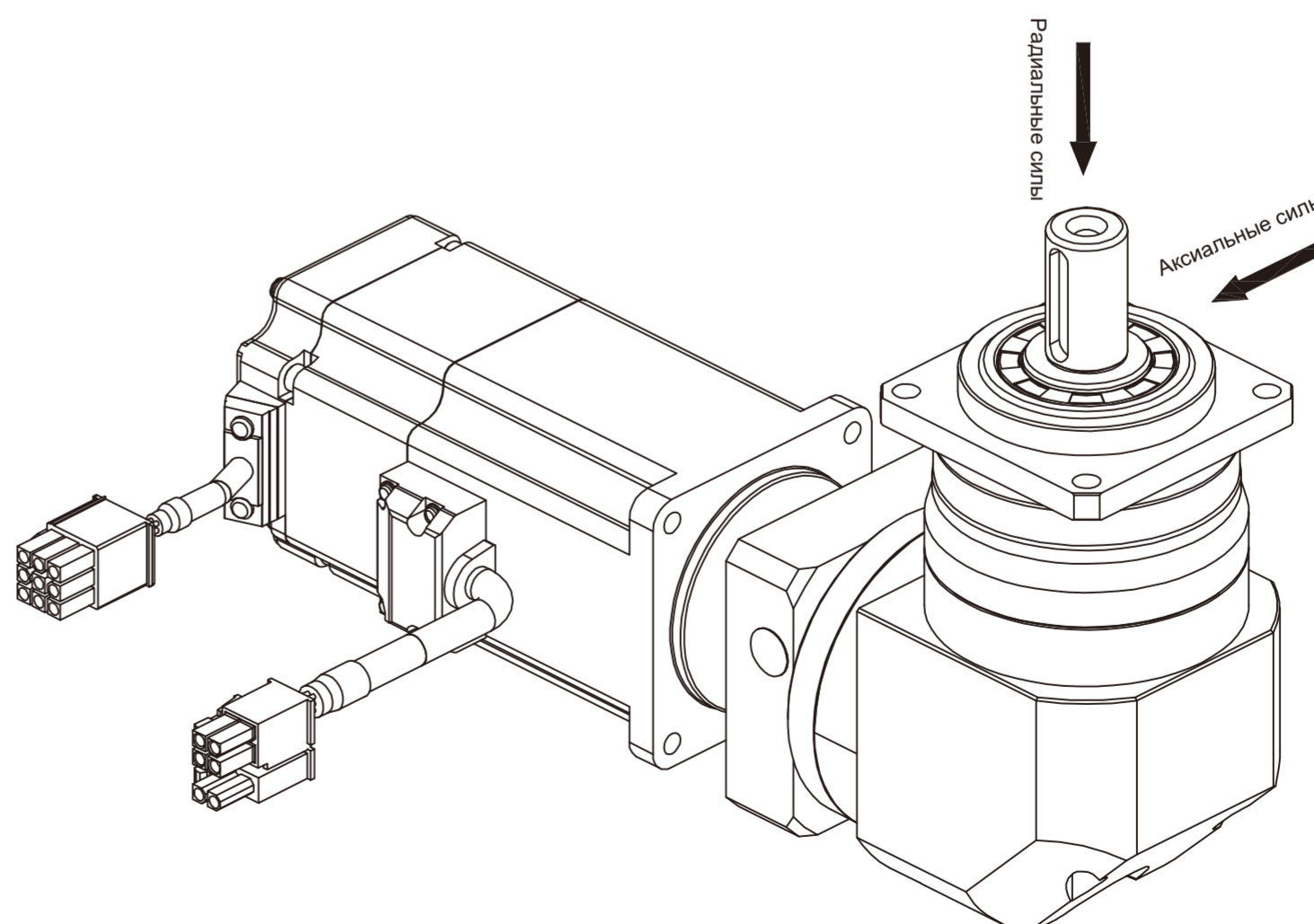
- 1: Размеры, отмеченные *, различаются в зависимости от установленного двигателя.
- 2: Модель 60: диаметр входного вала ≤ 19 мм, по зпроосу со шпонкой.
- 3: Модель 60: диаметр выходного вала ≤ 25 мм.

Передаточное число (i)

Ступени	1 - ступ.						2 - ступ.							
	Рекомендовано	3	4	5	7	10	12	16	25	35	50	70	100	
Передаточное отношение *i	Не рекомендовано						15	20	28	30	40	50	70	100
Ном. вых. кр. момент (Tn)	Нм	38	50	50	39	38	50	50	50	38	50	50	39	38

Параметры редуктора

SJ-ZF60		1 - ступ.	2 - ступ.
Макс ускорит. момент	Нм	2,0-кратный ном. кр. момент	
Макс. вых. кр. мом. T 2N	Нм	3,0-кратный ном. кр. момент	
Люфт	P2 arcmin	≤5	≤8
Ном. входная скорость	об/мин	3000	
Макс. скорость входа	об/мин	6000	
Макс. радиальная сила	Н	1200	1200
Макс. осевая сила Макс.	Н	1100	1100
эффективность	%	95%	93%
Температура использ.	°C	-15° ~ +40°	
Рабочая температура	°C	-25° ~ +90°	
Срок службы	час	20000	
Смазка		Пожизненная	
Степень защиты	IP	IP65	
Шум	dB	≤60	
Масса	кг	≈2.0	≈2.3



1. При работе на выходной скорости 100 об/мин, в условиях действия максимальной аксиальной силы по центру выходного вала и максимальной радиальной силы, приложенной перпендикулярно к середине выходного вала, редуктор выдерживает заявленный срок службы 20000 часов.

2. Высоко- или низкотемпературную смазку можно подобрать в соответствии с условиями использования.

Информация для заказа редуктора

SJ ZF 90 - L1 - 3 - S - 3 (19×35 70×3 4×5.5×90)

SJIE-Бренд

X-Серия

Мод.

Ступ.

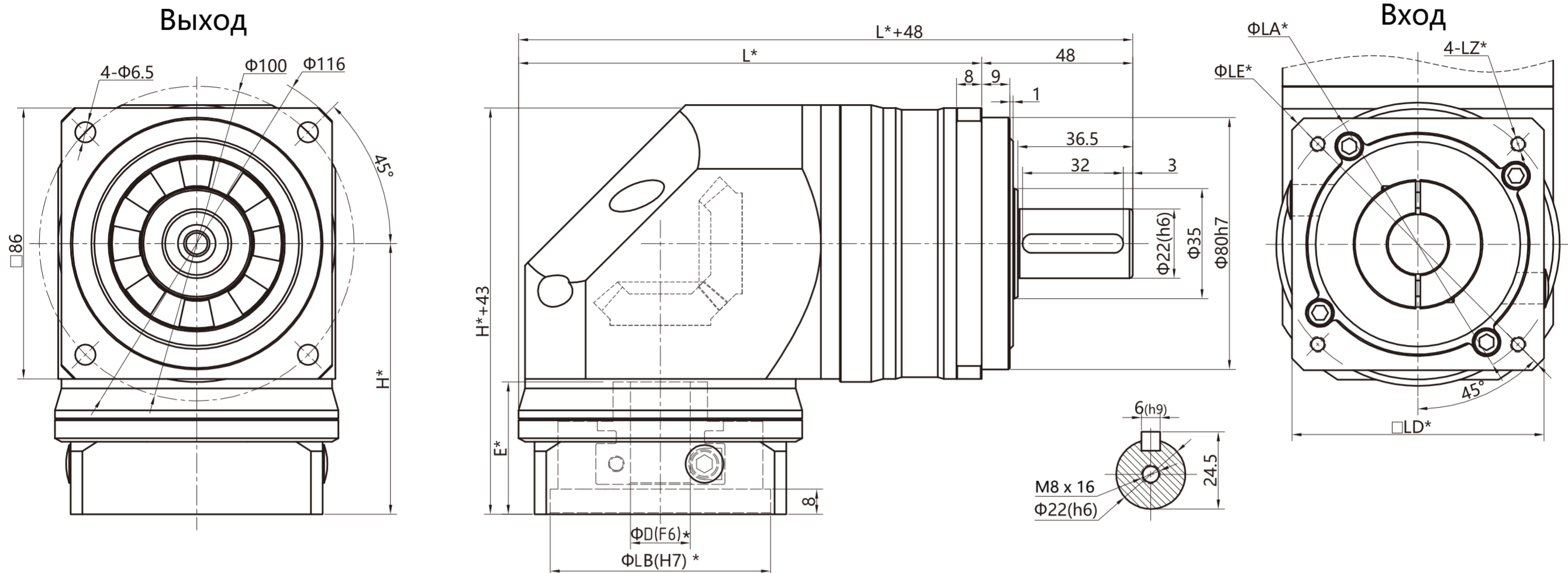
Пер. отн.

Тип выхода

Люфт 3 arcmin

Присоед. разм. мотора

SJ-ZF90 Размеры планетарного редуктора



Адаптированный двигатель

Model size	ΦD	E	LB	LZ	LA	LE	LD	H	L	
									1 - ступ.	2 - ступ.
400W Servo	$\Phi 14$	42	$\Phi 50$	4-M4/M5	$\Phi 70$	$\Phi 120$	90*90	86	147	177
750W Servo	$\Phi 16$	42	$\Phi 80$	M6	$\Phi 100$	$\Phi 120$	90*90	86	147	177
	$\Phi 19$	42	$\Phi 70$	4-M5/M6	$\Phi 90$	$\Phi 108$	80*80	86	147	177
1500W Servo	$\Phi 19$	57	$\Phi 95$	M8	$\Phi 115$	$\Phi 130$	100*100	101	152	182
	$\Phi 22$	57	$\Phi 110$	M8	$\Phi 145$	$\Phi 165$	120*120	101	162	192
86 Stepper	$\Phi 14/\Phi 15.875$	42	$\Phi 73$	4-M5	$\Phi 98.4(69.6^*69.6)$	$\Phi 115$	86*86	86	147	177

Исполнение выходного сплошного вала

S (Вал со шпонкой)	S1 (Вал без шпонки)	T (Вал по спец. заказу)
По желанию клиента		

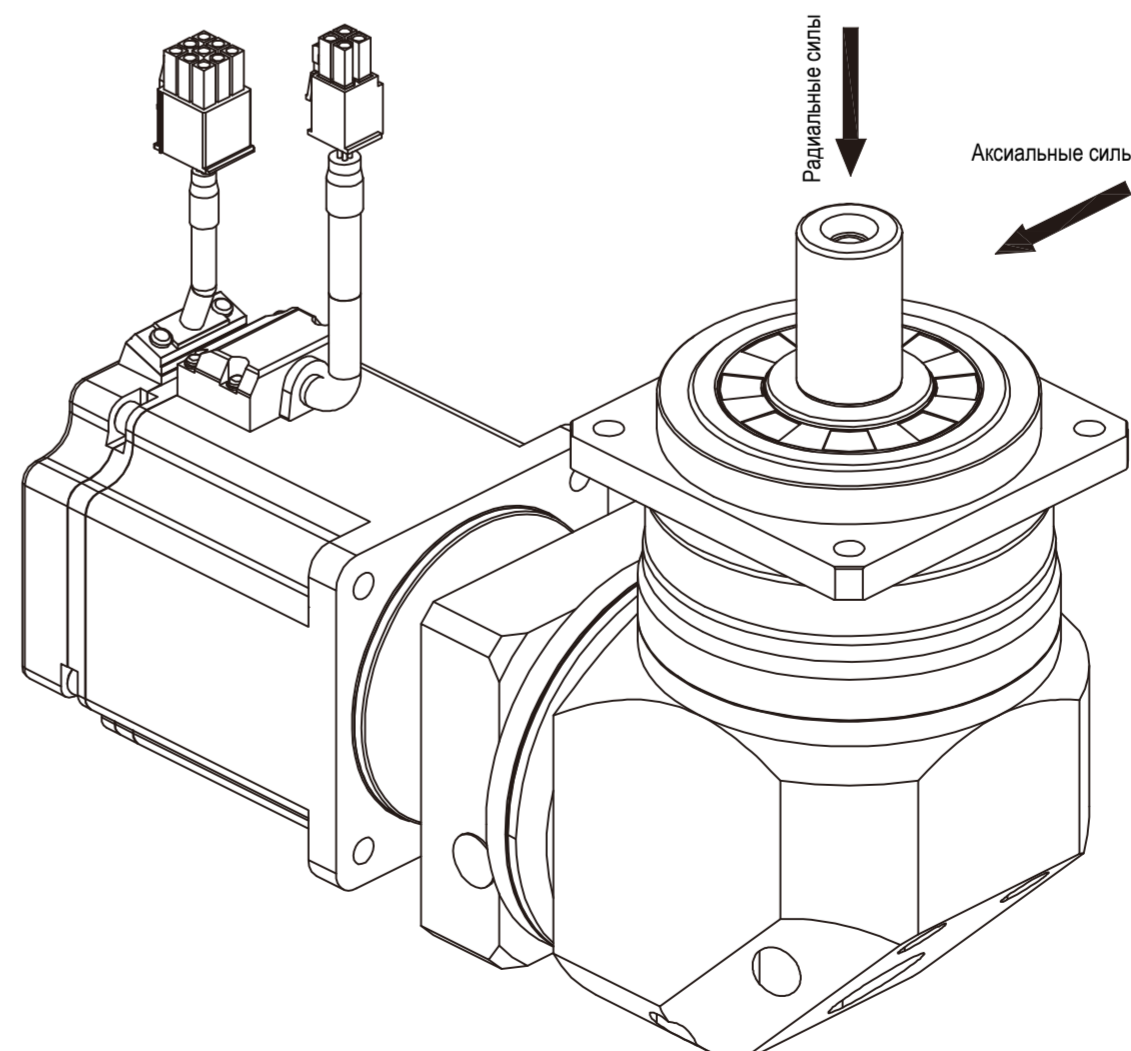
- 1: Размеры, отмеченные *, различаются в зависимости от установленного двигателя.
- 2: Модель 90: диаметр входного вала ≤ 24 мм, по запросу со шпонкой.
- 3: Модель 90: диаметр выходного вала ≤ 35 мм.

Передаточное число (i)

Ступени	Одноступенчатый						Двухступенчатый										
	Рекомендовано	3	4	5	7	10	12	15	16	20	28	30	35	40	50	70	100
Передаточное отношение *i	Не рекомендовано																
Ном. вых. кр. момент (Tn)	Нм	90	105	110	95	85	110	115	125	125	90	125	130	105	85		

Параметры редуктора

SJ-ZF90		1 - ступ.	2 - ступ.
Макс ускорит. момент	Нм	2,0-кратный ном. кр. момент	
Макс. вых. кр. мом. T 2N	Нм	3,0-кратный ном. кр. момент	
Люфт	P2 arcmin	≤ 5	≤ 8
Ном. входная скорость	об/мин	3000	
Макс. скорость входа	об/мин	6000	
Макс. радиальная сила	H	2400	2200
Макс. осевая сила	H	2400	2200
Макс. эффективность	%	95%	93%
Температура использ.	$^\circ C$	$-15^\circ \sim +40^\circ$	
Рабочая температура	$^\circ C$	$-25^\circ \sim +90^\circ$	
Срок службы	час	20000	
Смазка		Пожизненная	
Степень защиты	IP	IP65	
Шум	dB	≤ 60	
Масса	кг	≈ 4.8	≈ 5.4



1. При работе на выходной скорости 100 об/мин, в условиях действия максимальной аксиальной силы по центру выходного вала и максимальной радиальной силы, приложенной перпендикулярно к середине выходного вала, редуктор выдерживает заявленный срок службы 20000 часов.

2. Высоко- или низкотемпературную смазку можно подобрать в соответствии с условиями использования.